

متى يمكن لمركز السيطرة على الأمراض في ماين أن يتصل بك بخصوص

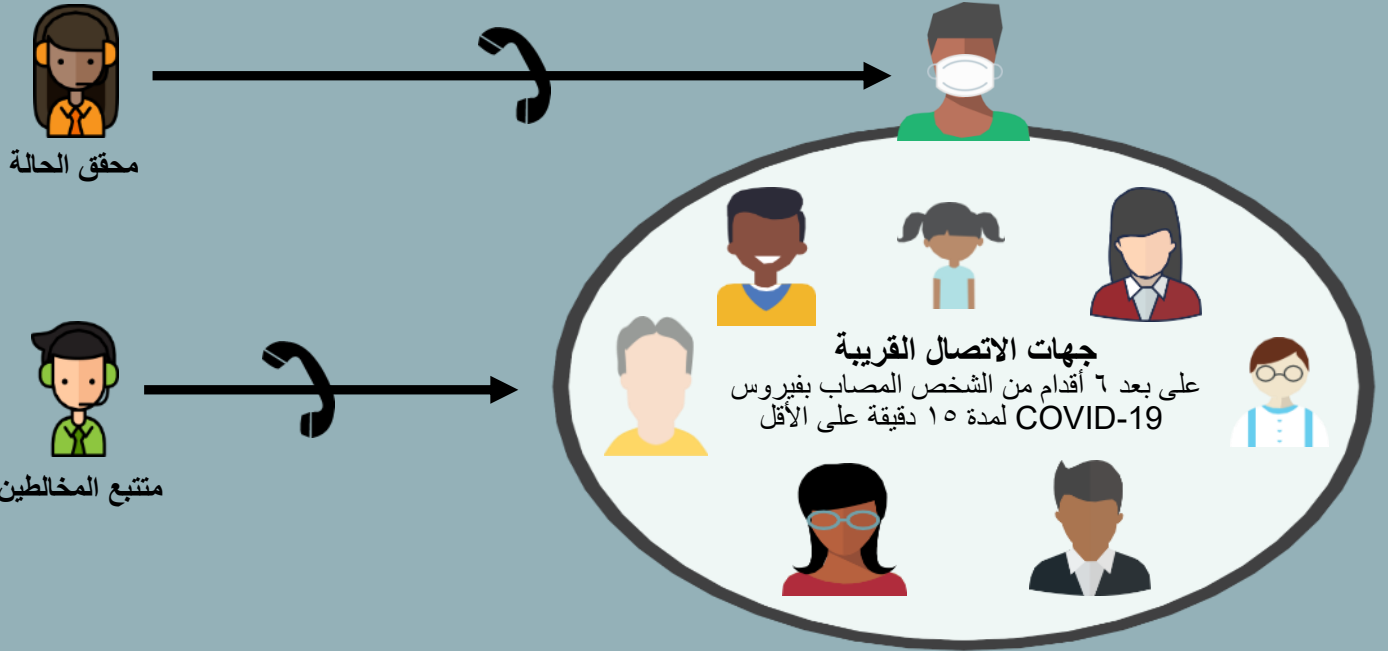
## COVID-19



شخص مصاب بفيروس  
COVID-19

### ١. يتصل محقق الحالة بشخص مصاب بفيروس COVID-19

- تعرّف بمن كان هذا الشخص على اتصال وثيق به
- قم بإحالة الشخص إلى موارد المجتمع المحلي عند الحاجة
- خطط لمكالمات المتابعة



### ٢. يتصل متتبع المخالطين بالأشخاص الذين تم تعريفهم كجهات اتصال قريبة

- قم بتسجيلهم في إطار تتبع المخالطين لإجراء فحوصات الأعراض اليومية
- ساعدهم على اتخاذ خطوات للحفاظ على سلامة الآخرين في حال إصابة هؤلاء بفيروس COVID-19

تساعد المحادثة الصادقة مع الشخص على  
الهاتف في الحفاظ على سلامة عائلتك وأصدقائك.

هوية الناس محمية، ولن تتم مشاركة الأسماء.